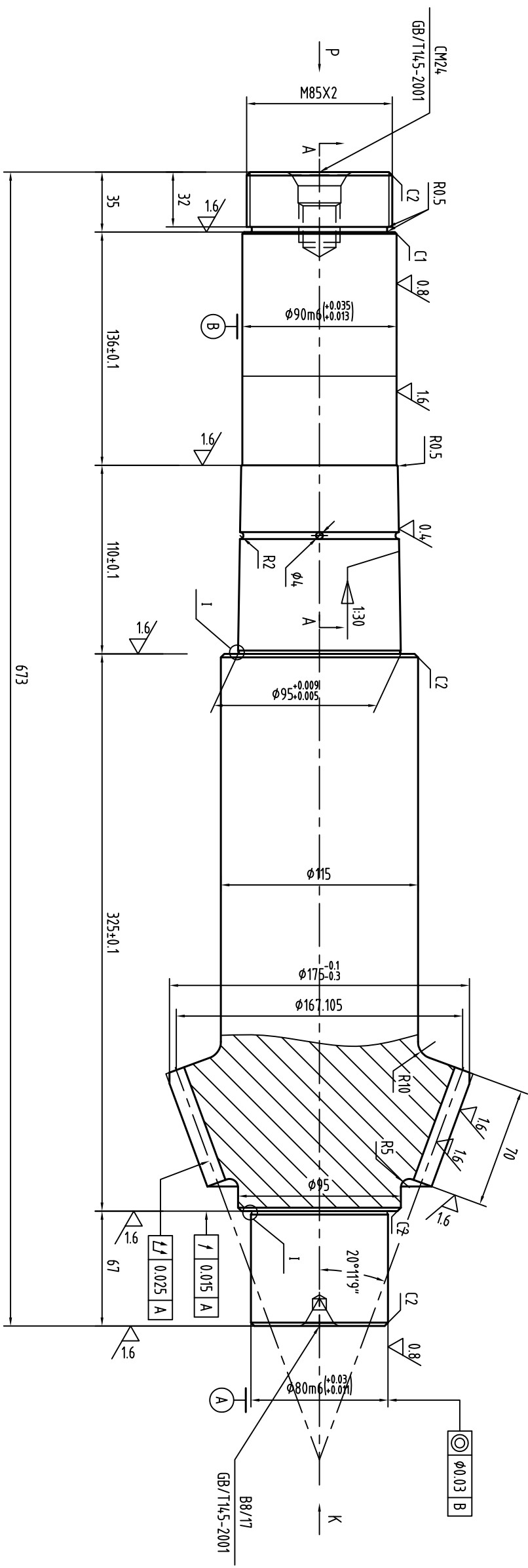


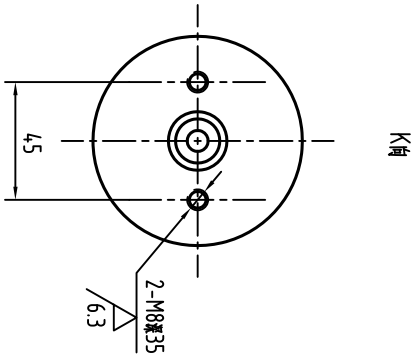
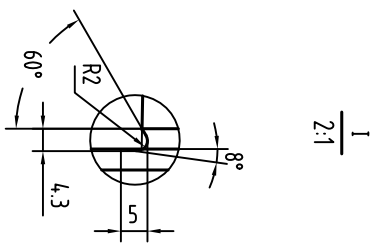
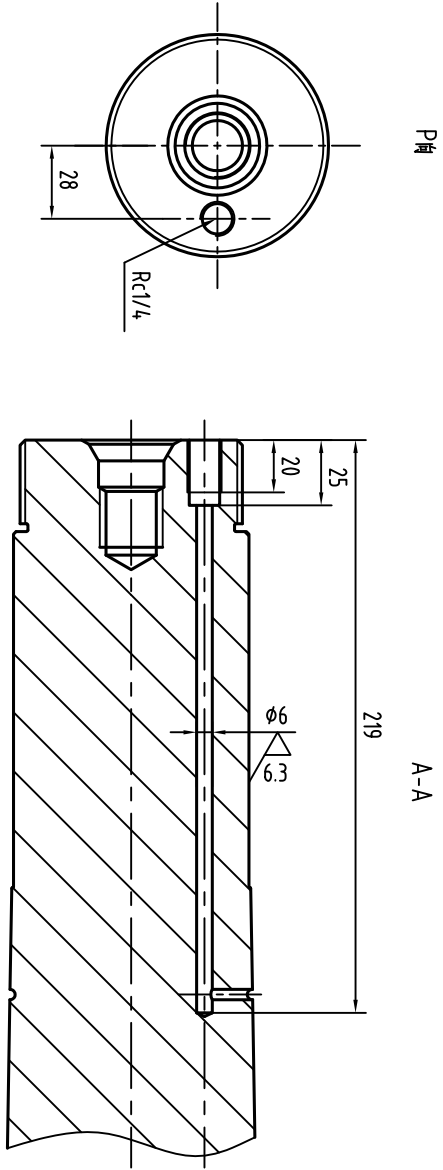
轴		克林根堡
模数	R	
齿数	Z	25
大端端面齿数	m	
齿宽中点螺旋角	β_m	
螺旋方向		左
齿形角	α_n	20°
齿顶圆系数	ha^*	1
顶圆系数	c^*	
高变位系数	x	
切向变位系数	x_t	
全齿高	h	11.25
配对齿轴	齿数	68
精度等级	图号	GXJZ-20
公差组		6b GB11365-89
I	检测项目	数值
	F_i'	
II	f_i'	
III	齿长大纹率	$\geq 50-70\%$
	齿面粗糙率	$\geq 55-75\%$
	中点侧隙	jnm
	中点法向齿厚	S _{nm}
	中点法向齿高	h _{nm}



其余 $\sqrt{3.2}$

技术条件

- 1、零件应符合JB/T5000.8-2007之V组的规定,并进行磨齿检查;
- 2、齿坯要进行化学成分分析,粗加工后进行超声波探伤检查,不允许有大于 $\phi 3\text{mm}$ 的当量夹杂,精加工后做磁粉探伤检查,不允许有裂纹;



型号	GXJZ-19	
代号	1	
图中符号		
图框	西航公司	
图幅	1:2	
图例		
数量	1	
名称	锥齿轮轴 Z=25	
材料	20Cr2Ni4A	
标准		
审核		
设计		
更改记录		
更改日期		
更改人		
版次		